



D Ersatzteilliste	Akku-Heckenschere	112 A
GB Spare parts list	Cordless hedge trimmer	112 A
F Liste de pièces de rechange	Taille-haies à batterie	112 A
E Lista de piezas de recambio	Cortasetos acumulador	112 A

D**Allgemeine Richtlinien für die Bestellung von Original SOLO Ersatzteilen:**

Voraussetzung für eine reibungslose Erledigung sind folgende Angaben:

1. Ersatzteil-Bestellnummer
2. Gewünschte Anzahl
3. Typenbezeichnung des

Geräts

Diese Ersatzteilliste ist für die Lieferung und Ausstattung von SOLO

Erzeugnissen unverbindlich.

Im Interesse der technischen

Weiter-

entwicklung bleiben Konstruktions-änderungen vorbehalten.

GB**General Directions for Ordering Original SOLO Spare Parts:**

For correct and diligent processing of your order, please give the following information:

1. Spare Part number
2. Quantity
3. Model and serial number
4. Shipping instructions

Delivery is made in accordance with

our general sales and delivery conditions. This spare parts list is non-committal for us with regard to delivery and layout of SOLO products.

In favour of technical improvements, design modifications are subject to change without notice.

F**Directives générales pour les commandes de pièces de rechange d'origine SOLO:**

Il est indispensable de préciser dans toutes les commandes de pièces:

1. le numéro de référence de la pièce
2. la quantité
3. le type de la machine
4. le mode d'expédition

Les livraisons sont effectuées dans le cadre de nos conditions générales de vente. Toutes modifications réservées.

E**Directivas Generales de pedido de la firma SOLO:**

Por adelantado de un arreglo sin dificultades necesitamos siguientes indicaciones:

1. Número de repuesto
2. Numero de cantidad
3. Modelo y número de serial

4. Instrucción de Envío

Esta lista de repuestos no es obligatoria para los envíos y/o forma de equipo de los productos SOLO.

En el interés del constante desarrollo debemos reservarnos el derecho de cambios.

<http://www.solo-germany.com>
e-mail: info@solo-germany.com

Telefon 07031/301-0
Telefax 07031/301-130
Export 07031/301-149

Zentral-Ersatzteilservice
Telefon 07031/301-209
Telefax 07031/301-206

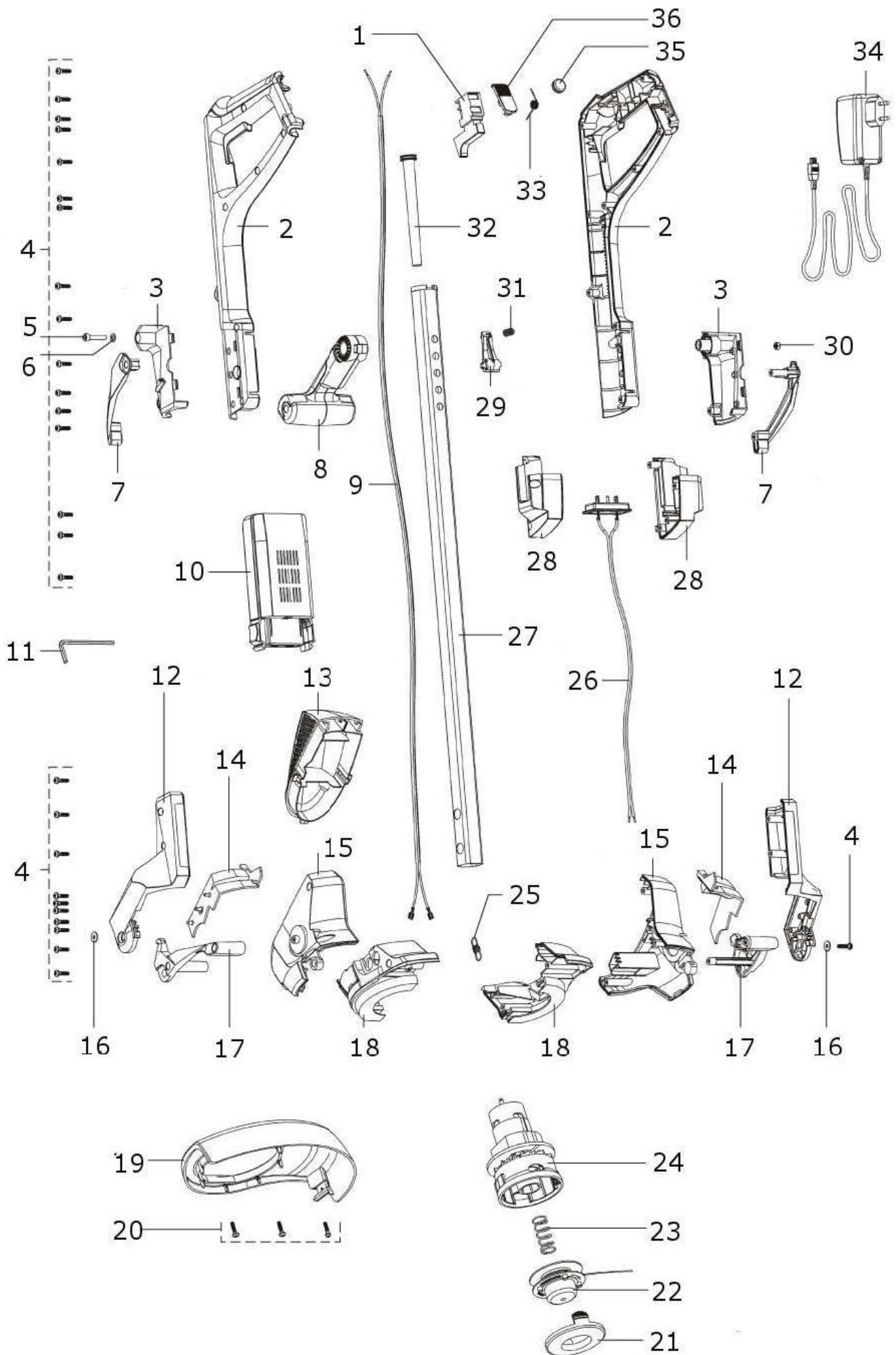


Bild-Nr. Pos.-No. No.Pos. Pos.-No.	Bestell-Nr. Order-No. No. de Cde Ref.-Nr.	Menge Quantity Nombres Cantidad	
1	12130434	1	Schalter gr. Drückerk. sw M.in.Hungary
2	17102142	1	Griff li/re ART 60.. LI rot RAL 3000
3	12102167	1	Griffträger li/re RT/ART schwarz
4	45490232	27	PL-Schraube 4x16 TX20
5	12120321	1	Zylinderschraube M5x25
6	45490235	1	U-Scheibe 5,3 x 10 x 1,0 Form A, DIN 125
7	12102191	1	Teleskopierhebel li/re RT/ART RAL 3000
8	12191805	1	Zusatzgriff komplett RT/ART 60.. RAL3000
9	17130121	1	Innenleitung ART 60.. LI
10	17180216	1	Steck-Akku Li-Ion 24V MAX
11	12120322	1	Stiftschlüssel 4 DIN 911
12	12102164	1	Gelenkgabel li/re RT/ART schwarz
13	12102150	1	Motorkappe RT/ART 60.. schwarz
14	12102166	1	Blende links/rechts RT/ART schwarz
15	12102132	1	Gehäuse li/re RT/ART 60.. rot RAL 3000
16	27120341	1	U-Scheibe 4.3 x 12 x 1.25
17	12102163	2	Gelenkgabel li/re RT/ART schwarz
18	12102149	1	Motoraufnahme li/re RT/ART 60.. schwarz
19	17103165	1	Schutzabdeckung RAL 3000 SK22 ART 60..LI
20	12120371	1	Spaxschraube 4x16 KZ Z2 PAN HEAD
21	12105065	3	Deckel A
22	13001551	1	Auto-Spule (A) 6m/1,4mm lose
23	12105311	1	DR-Feder d1,5 x Da17,4 x Lo47 x 6ig lks.
24	17190847	1	Motor 24 V mit Grundkörper AA
25	12121108	1	Zugfeder Gelenkhebel RT/ART 60..
26	17191813	1	Kontaktaufnahme ART 6024 LI kpl. schwarz
27	12190808	1	Rohr komplett RT/ART 60..
28	17100109	1	Aufnahme re/li ART 60.. LI schwarz
29	12102158	1	Teleskopieraste RT/ART 60..
30	45190215	1	Sechskantmutter M5 DIN 934
31	35190200	1	Druckfeder d1,1 x Da7,8 x Lo13 x 5nt
32	12104860	1	Kabelhülse RT 4800
33	45490269	1	Drehfeder Kabelhaken E-HS
34	17100731	1	Steckerladegerät f.Steck-Akku Li-Ion 24V
35	17100720	1	Durchführungstülle DKF-PVC 9/12/16-2 sw
36	12102154	1	Kabelhaken RT/ART 60..